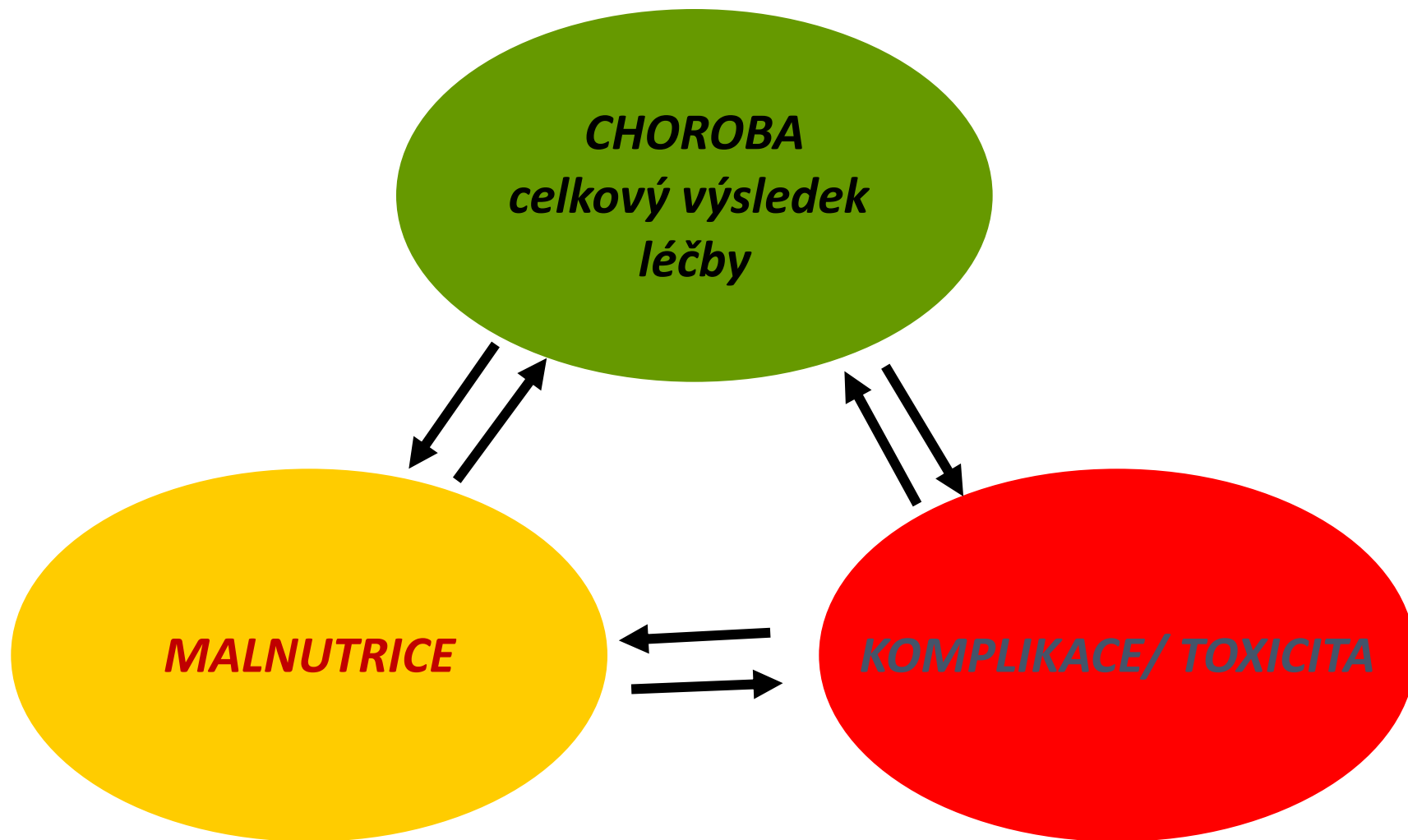


Proč je správná volba nutrice tak důležitá?

Petra Holečková
ÚRO NNB a 1. LF UK Praha

Onemocnění *versus* nutriční stav

komplikované vztahy



Charakteristika souboru nemocných

Věk průměr 65,3 roků

BMI průměr 24,4 kg/m²

Iniciální ztráta hmotnost 73 %
pacientů

Prům. % ztráty hmotnosti -
9,7%

Nádor plic
31,4 %

CRC
17,1 %

Nádor hlavy a krku 12,2 %

Gastroezofageální n. 11,6 %

Pankreas
10,2 %

Charakteristika souboru nemocných

Klinické stádium

I	3,4 %
II	6,8 %
III	15,7 %
IV	74,0 %

Medián OS v měsících

podle ztráty hmotnosti a BMI, n=8160

		BMI 28 25 22 20					
WL	2,5 %	21,5	19,9	15,7	13,5	8,4	17,3
	6 %	14,2	11,9	10,5	10,6	7,8	11,3
	11 %	10,7	9,2	6,8	6,7	4,7	7,5
	15 %	8,1	8,1	6,2	5,4	4,4	6,2
		7,1	4,8	4,7	3,7	4,1	4,4
		13,1	10,2	8,1	6,1	4,7	

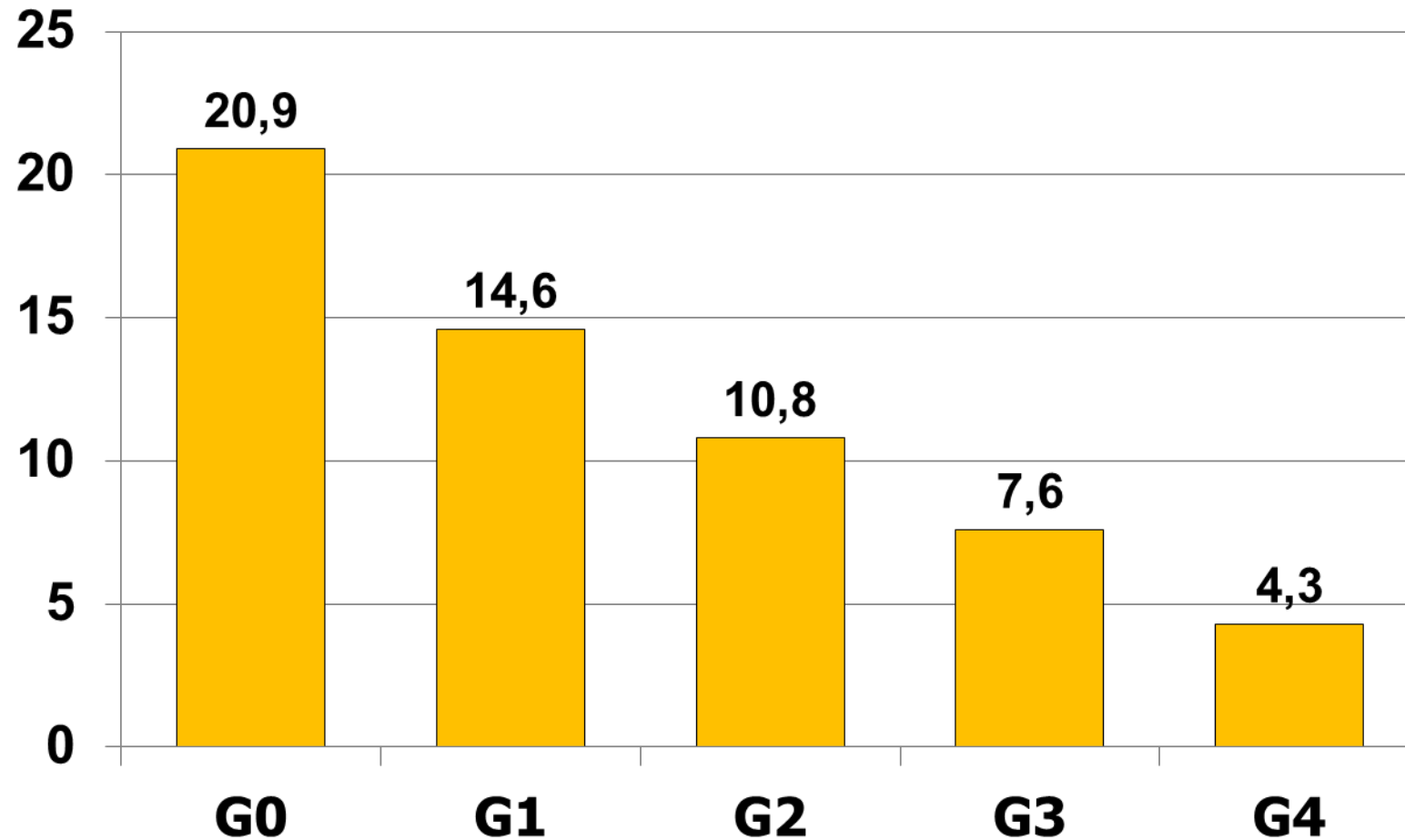
Grading ztráty hmotnosti

Grade 1-4 postupně zhoršuje prognózu v onkologii

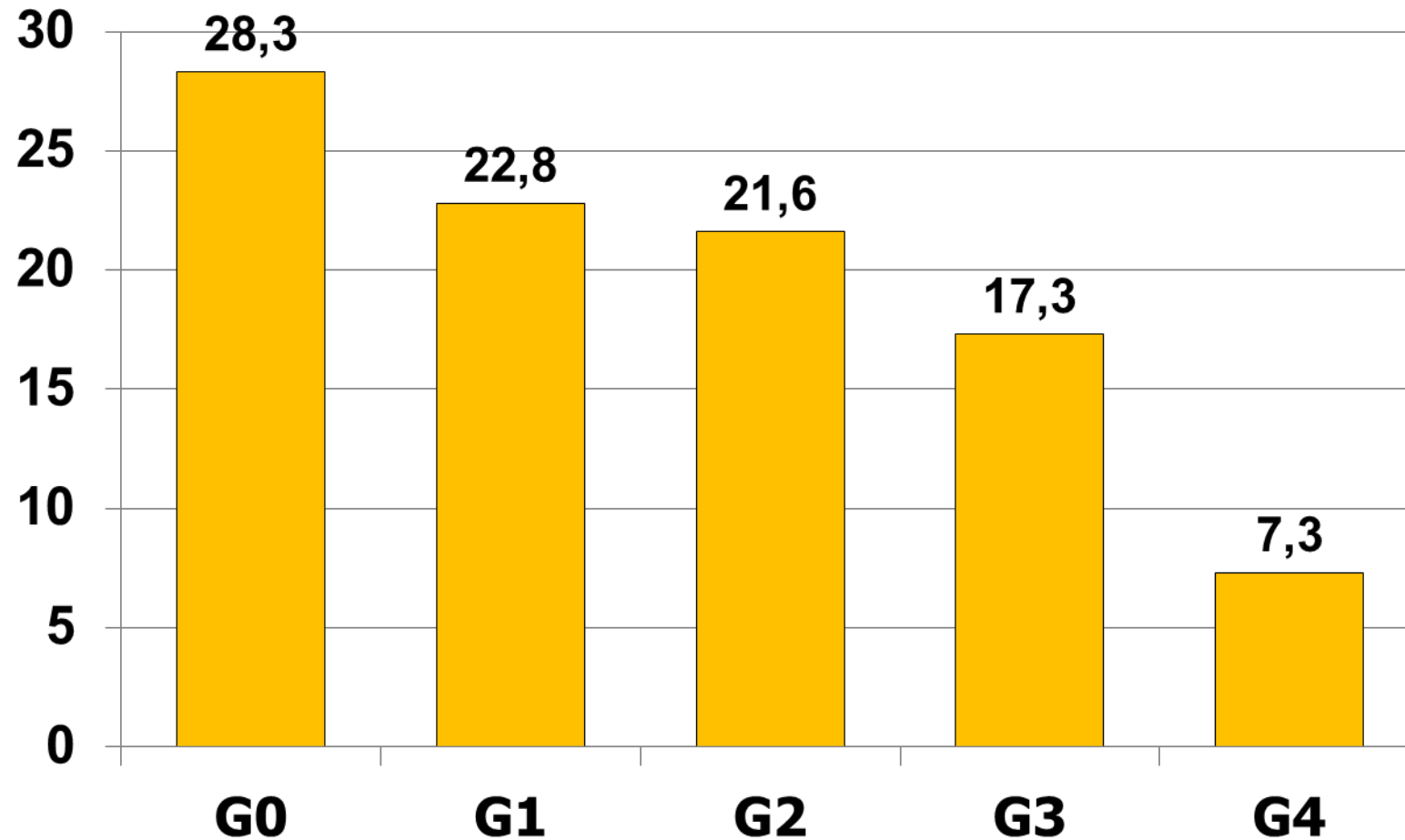
		BMI 28 25 22 20						
WL 2,5 % 6 % 11 % 15 %		0	0	1	1	3	WL 2,5 % 6 % 11 % 15 %	
		1	2	2	2	3		
		2	3	3	3	4		
		3	3	3	4	4		
		3	4	4	4	4		
		BMI 28 25 22 20						

Medián OS, podle gradingu ztráty hmotnosti

training sample, n=8160

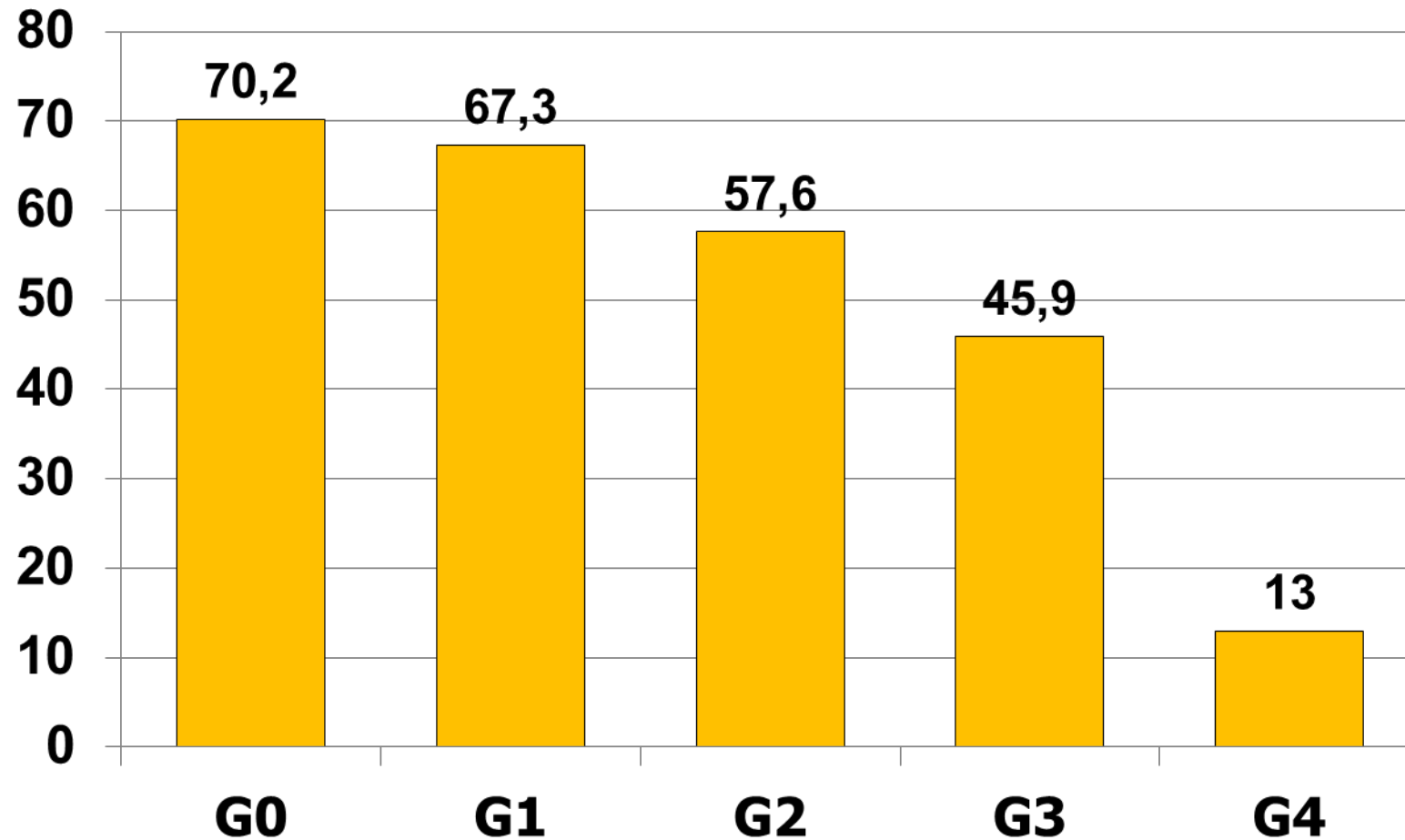


Medián OS, podle gradingu ztráty hmotnosti kolorektální nádor, n=1395



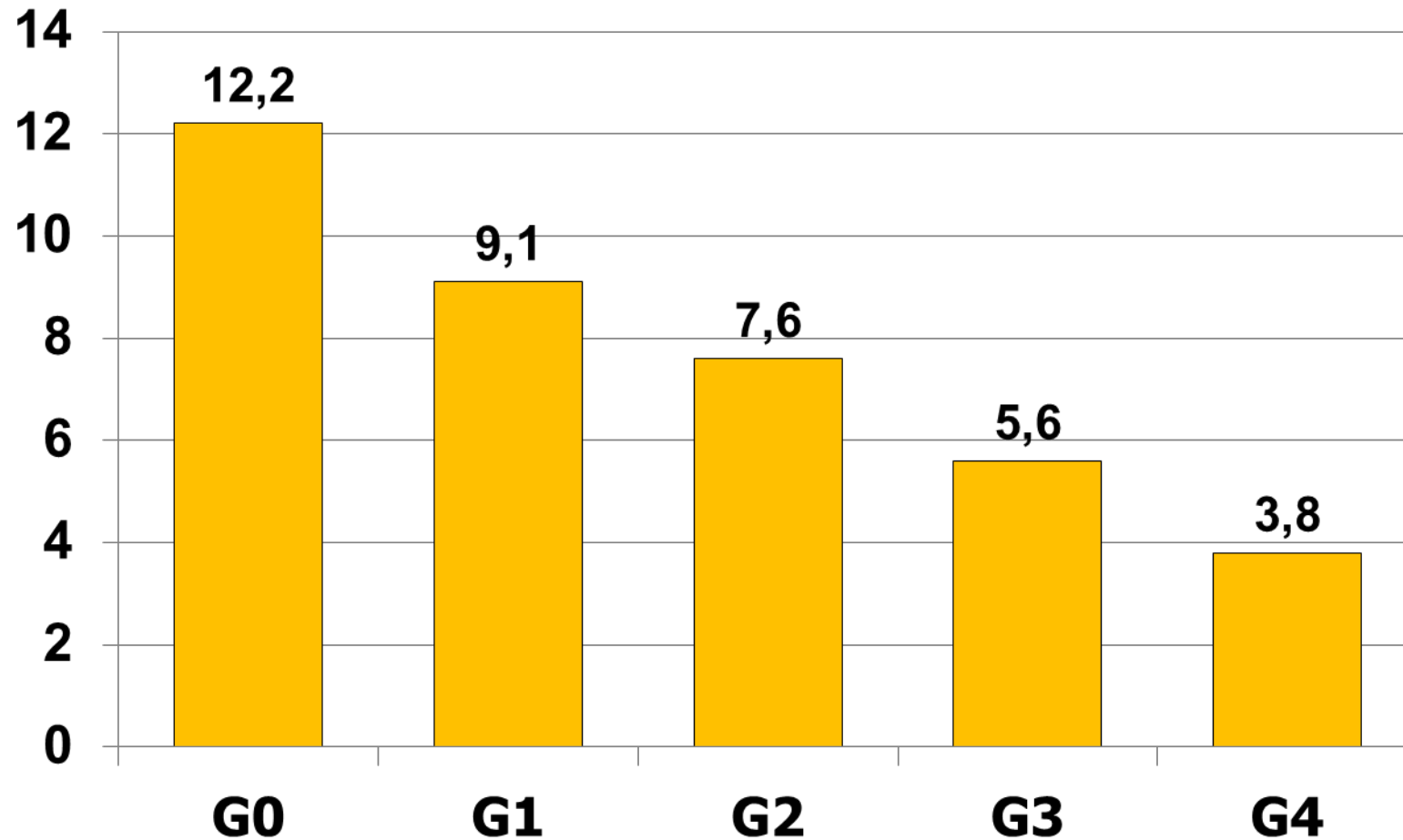
Medián OS, podle gradingu ztráty hmotnosti

training sample, klinická stádia I-II, n=834



Medián OS, podle gradingu ztráty hmotnosti

training sample, klinická stádia IV, n=6010



Interpretace gradingu ztráty hmotnosti

Rozlišuje nemocné s různou prognózou

přínosem pro stratifikaci v klinických studiích

Grade 4

- krátké přežívání
- koresponduje s kritérii toxicity stupně 4 podle CTC-AE

Kolorektální karcinom
není považován za
nutričně rizikový nádor

NUTRIČNÍ RIZIKA KOLOREKTÁLNÍHO KARCINOMU

Symptomy onemocnění

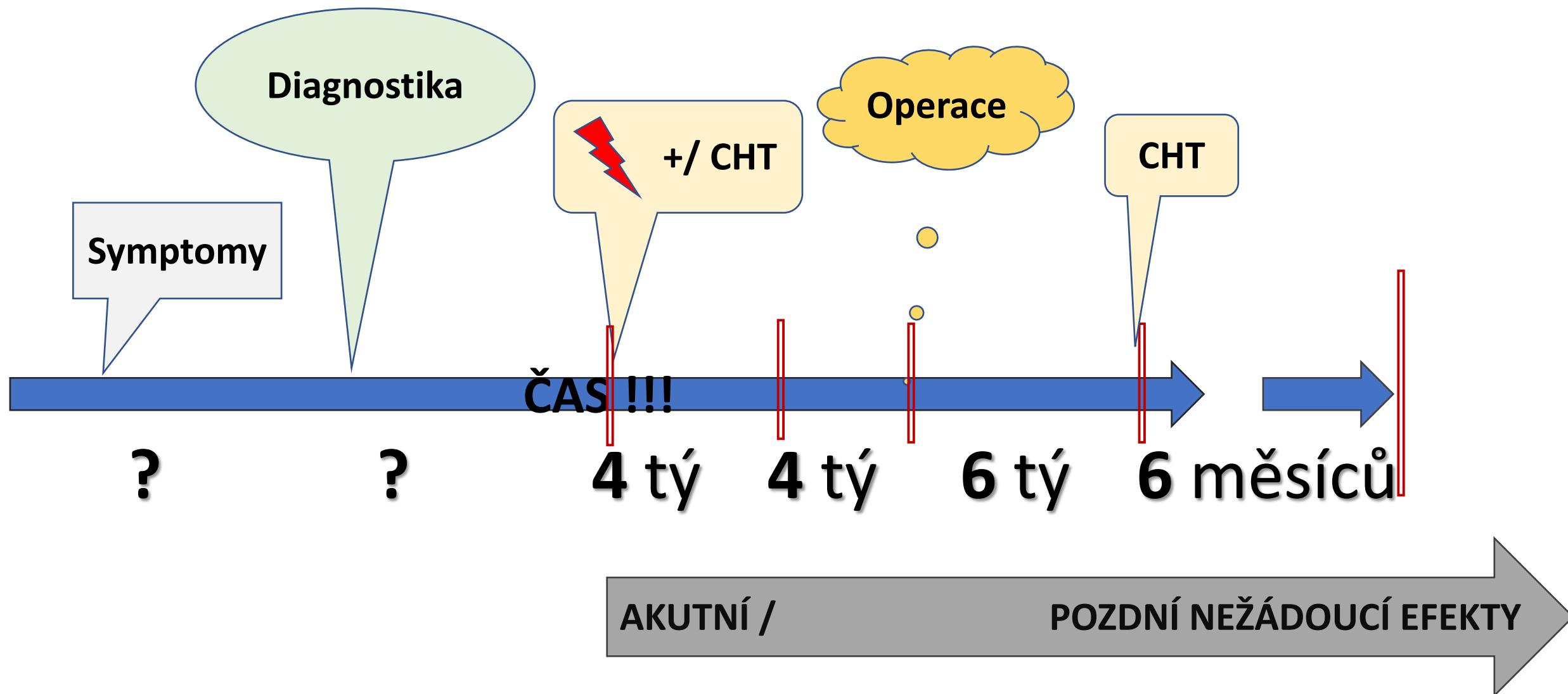
Diagnostika

Terapie

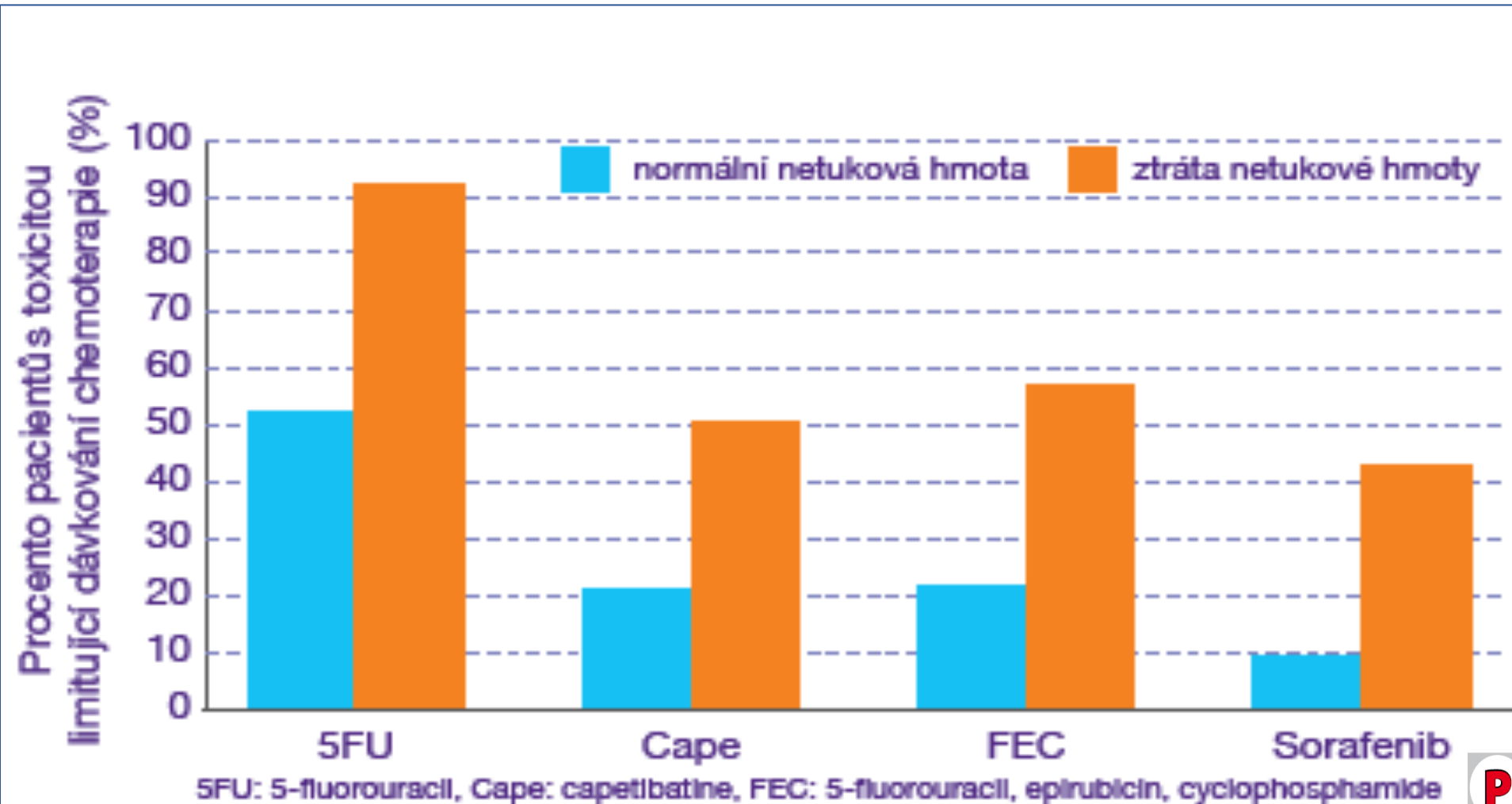
Nežádoucí účinky léčby

Kritická místa v průběhu onemocnění - ca rekta

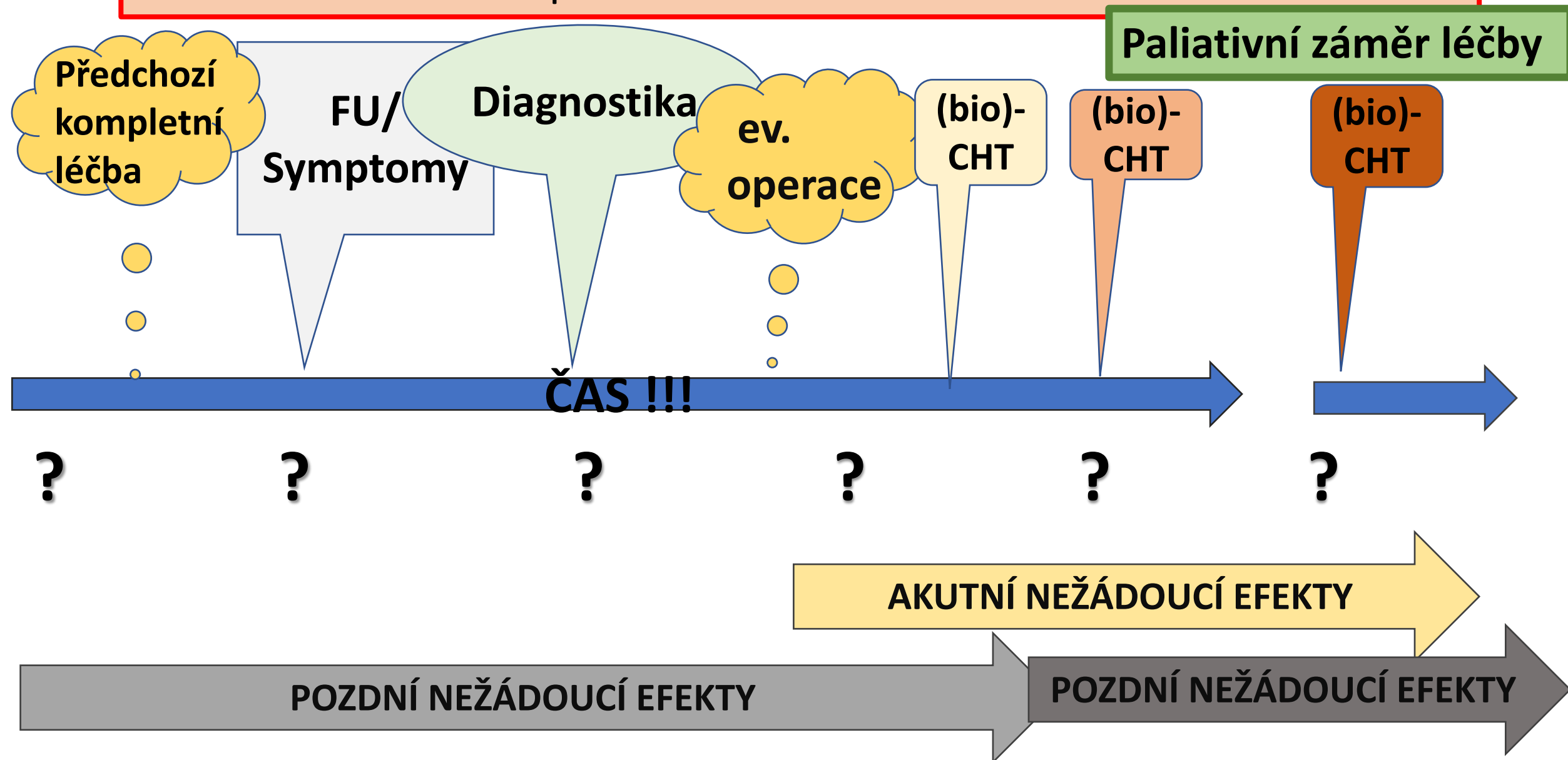
Kurativní záměr léčby



Úbytek svalové hmoty (LBM) zvyšuje toxicitu (= snižuje toleranci) chemoterapie.



Kritická místa v průběhu onemocnění - ca rekta



Kritická místa v průběhu onemocnění z hlediska výživy

Pacient

- Psychologická podpora
- Sociální zázemí

Zdravotník

- Praxe na pracovišti
- Rozsah znalostí
- Přesvědčení o důležitosti výživy

Onemocnění + léčba

- Symptomy onemocnění
- Rozsah onemocnění
- Strategie a taktika léčby
- Nežádoucí účinky