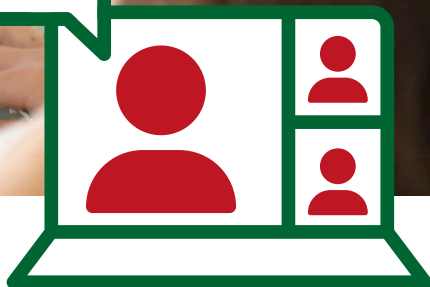


SBORNÍK



ROZŠTĚPY



**I. ročník odborné
videokonference s názvem:**

**„Plastická chirurgie z jiné perspektivy“
a on-line seminář „Rozštěpy Brno 2021“**

5. – 6. března 2021

Odborný garant konference:

prim. MUDr. Jitka Vokurková, Ph.D.
Oddělení dětské plastické chirurgie, KDCHOT FN Brno
Centrum pro léčbu rozštěpů obličeje FN Brno
Lékařská fakulta Masarykovy univerzity Brno

Partner konference: DebRA ČR

Spolupořadatel akce:

Oddělení dětské plastické chirurgie, KDCHOT FN Brno
Centrum pro léčbu rozštěpů obličeje FN Brno (CLRO)
Lékařská fakulta Masarykovy univerzity Brno
Spolupořadatelství spočívá v odborné záštitě programu
Konference je pořádána dle Stavovského předpisu ČLK č. 16



Pořadatel a organizátor:

T.E.O. Consulting s.r.o., IČO: 28746171, DIČ: CZ28746171



T.E.O.
CONSULTING S.R.O.

PROGRAM

I. ročníku odborné konference s názvem: „Plastická chirurgie z jiné perspektivy“ a Seminář Rozštěpy Brno 2021



Konference on-line www.teoconsulting.cz/rozstepy

5. – 6. března 2021 on-line

10. – 30. dubna 2021 záznam videokonference

BRNO

www.teoconsulting.cz/rozstepy

Odborný garant konference:

Prim. MUDr. Jitka Vokurková, Ph.D.

Oddělení dětské plastické chirurgie, KDCHOT FN Brno

Centrum pro léčbu rozštěpů obličeje FN Brno

Lékařská fakulta Masarykovy univerzity Brno

Partner konference:

DebRA



Pořadatel a organizátor:

T.E.O. Consulting s.r.o. IČO: 28746171 DIČ: CZ28746171



Spolupořadatel akce

Oddělení dětské plastické chirurgie, KDCHOT FN Brno Centrum pro léčbu rozštěpů obličeje FN Brno /CRLO/

Lékařská fakulta Masarykovy univerzity Brno

Spolupořadatelství spočívá v odborné záštitě programu

Konference je pořádána dle Stavovského předpisu ČLK č. 16

PROGRAM

Pátek 5. března 2021

14.30 – 14.45 Zahájení hlavního programu konference
J. Vokurková

I. téma: Co nového v léčbě rozštěpů obličeje?

14.50 – 15.10 Chirurgie rozštěpů obličeje nejen v uplynulém roce
J. Vokurková, M. Fiala, O. Košková

15.10 – 15.30 Následná péče o pacienty s rozštěpem obličeje od historie až po dobu pandemie
P. Horník, V. Baslík

15.30 – 15.40 Diskuse

15.40 – 16.00 Přestávka

II. téma: Host konference

16.00 – 16.45 Telemedicína v praxi aneb jak telemedicína šetří pacientovi i zdravotníkům čas, energii a peníze
J. Novotný

16.45 – 17.00 Diskuse

17.00 – 17.30 Sdělení DEBRA ČR, z.u.

III. téma: Multioborová spolupráce v komplexní péči o pacienta s rozštěpovou vadou v roce 2021 – panelová diskuse zástupců jednotlivých pracovišť v ČR

17.30 – 18.00 Krátké představení současné léčby na pracovištích FN Královské Vinohrady, FN u sv. Anny, FN Brno a další pracoviště

Sobota 6. března 2021

8.45 – 9.00 Zahájení 2. dne konference se zaměřením na postgraduální vzdělávání
Seminář Rozštěpy Brno 2021

I. blok Prenatální poradenství, genetika obličejových rozštěpů
Garant bloku: J. Vokurková

9.00 – 9.20	Kritické periody a příčiny vzniku orofaciálních rozštěpů M. Peterka, A. Sukop
9.20 – 9.30	Rozštěpy rtu a patra, genetické poradenství a genetická diagnostika R. Gaillyová, J. Šoukalová
9.40 – 9.45	Diskuse

II. blok	Primární chirurgická léčba rozštěpů obličeje – operace rtu a operace patra Garant bloku: M. Fiala
9.50 – 10.00	Primární rekonstrukce rtu a nosu, léčebný protokol CLRO FN Brno J. Vokurková, M. Fiala, O. Košková, P. Rotschein
10.00 – 10.05	Primární sutura rtu: zkušenosti z Kliniky plastické chirurgie FNKV E. Leamerová, M. Večeřová
10.05 – 10.15	Primární palatoplastika M. Fiala, J. Vokurková, O. Košková, P. Rotschein
10.15 – 10.20	Operace patra u jednotlivých typů rozštěpů M. Večeřová, E. Leamerová
10.20 – 10.30	Diskuse
10.30 – 10.40	Přestávka

III. blok	Dispenzarizace pacientů s rozštěpem a následné zákroky Garant bloku: O. Košková
10.45 – 10.55	Principy dispenzarizačního sledování a hodnocení léčby pacienta s orofaciálním rozštěpem O. Košková, J. Vokurková, M. Fiala, V. Baslík, A. Brýšová, P. Rotschein
10.55 – 11.05	Péče o pacienta s rozštěpem obličeje z pohledu plastického chirurga E. Leamerová, M. Večeřová, A. Sukop
11.05 – 11.10	Sekundární palatoplastika, indikace, možnosti, výhledy M. Fiala, J. Vokurková, O. Košková, P. Rotschein
11.10 – 11.20	Submukózní rozštěp patra – klasifikace, diagnostika a léčba O. Košková, J. Vokurková, M. Fiala, V. Baslík, P. Horník
11.20 – 11.30	Diskuse

IV. blok	Jakou roli hraje ORL specialista, foniatr a logoped v léčbě rozštěpů Garant bloku: P. Horník, V. Baslík
11.30 – 11.35	Léčba a sledování stavu středouší u rozštěpového pacienta P. Horník
11.35 – 11.40	Úzká spolupráce ORL specialisty s logopedem V. Baslík, P. Horník
11.40 – 11.50	Diagnostika a léčba poruch velofaryngeálního uzávěru aneb není VFI jako VFI O. Košková, J. Vokurková, V. Baslík, P. Horník
11.50 – 11.55	Diskuse
11.55 – 12.10	Přestávka
V. blok	První zákrok na čelistním oblouku – augmentace alveolu Garant bloku: J. Vokurková
12.15 – 12.25	Sekundární spongioplastika – implantace kostního štěpu do alveolu P. Rotschein, J. Vokurková, O. Košková, M. Fiala, A. Brýšová
12.25 – 12.35	Defekt alveolárního výběžku u celkových jednostranných rozštěpů: hodnocení CT s 3D rekonstrukcí M. Večeřová, E. Leamerová, M. Koťová, J. Borovec, J. Weichet
12.35 – 12.40	Diskuse
VI. blok	Ortodontická léčba rozštěpového pacienta – sledování, vlastní léčba, příprava pacienta před chirurgií alveolu nebo před ortognátní operací Garant bloku: A. Brýšová
12.45 – 12.50	Role ortodontisty při léčbě pacientů s rozštěpem A. Brýšová
12.50 – 13.00	Ortodontická léčba rozštěpových pacientů ve FNKV M. Koťová
13.00 – 13.15	Sekundární a ortognátní operativa rozštěpových vad Z. Dvořák, T. Výška, T. Mrázek, M. Heroutová
13.15 – 13.25	Ortognátní chirurgie v komplexní léčbě rozštěpového pacienta J. Borovec, J. Starý, M. Koťová
13.25 – 13.30	Kdy není a kdy je nutno operovat rozštěpového pacienta? J. Vokurková
13.30 – 13.40	Diskuse

13.45 – 14.00 **Zhodnocení, závěr konference**

14.00 **Ukončení I. ročníku odborné konference „Plastická chirurgie z jiné perspektivy a Rozštěpy Brno 2021“**

Po ukončení videokonference budou registrovaným účastníkům zaslány e-mailem certifikáty ČLK.



Česká lékařská komora

Lékařská 2, 150 00 Praha 5 / vzdelavani@clkr.cz

Potvrzení

o přidělení kreditů za absolvování vzdělávací akce

Název akce:

Videokonference "Plastická chirurgie z jiné perspektivy" a on-line seminář "ROZŠTĚPY Brno 2021"

Místo a termín akce:

www.teoconsulting.cz/rozstepy, 5. - 6. 3. 2021

Počet kreditů: 10

Odborná vzdělávací akce je pořádána v rámci celoživotního vzdělávání lékařů dle SP č. 16.
Akce je zapsána v Centrálním registru akcí ČLK pod číslem 10748.

prim. MUDr. Jitka Vokurková, Ph.D. v. r.
odborný garant akce

Pořadatel akce: T.E.O. Consulting s.r.o.
Organizátor akce: T.E.O. Consulting s.r.o.

**změna programu vyhrazena*

Pořadatel a organizátor akce společnost T.E.O. Consulting s.r.o.



T.E.O.
CONSULTING S.R.O.

ŠKODA OCTAVIA

již od 456 900 Kč



ŠKODA
SIMPLY CLEVER



ilustrativní fotografie



Kombinovaná spotřeba a emise CO₂ vozu
ŠKODA OCTAVIA: 3,7–5,1 l/100 km, 93–117 g/km

se zvýhodněním až
61 200 Kč



Produktový
bonus 37 000 Kč



Bonus při financování
24 200 Kč



Pojištění schopnosti
splácet

Přivítejte zimu v novém voze ŠKODA

Nová ŠKODA OCTAVIA na vás čeká v akční nabídce s **produktovým bonusem** až 37 000 Kč a skvělou výbavou. Pořídte si náš nejnovější bestseller **již od 456 900 Kč**.

Při financování se ŠKODA Financial Services navíc získáte **bonus ve výši až 61 200 Kč**. Více informací o nabídce naleznete na webových stránkách našeho dealerství nebo na skoda-auto.cz. S výběrem vozu vám rádi poradíme také telefonicky.

125 | ŠKODA AUTO
LET

ŠKODA Financial Services

Úvěr. Leasing. Pojištění. Mobilita.

Vzorový příklad úvěru na vůz ŠKODA OCTAVIA 1.0 TSI 81 kW v ceně 456 900 Kč, při financování se ŠKODA Financial Services v ceně 432 700 Kč, splátka předem 216 350 Kč (50 %), výše úvěru 216 350 Kč, poplatky za uzavření a vedení smlouvy 0 Kč, celkové platby za úvěr 254 412 Kč, celkové platby za úvěr vč. pojištění 279 804 Kč, RPSN vč. pojištění 19,414 %, délka úvěru 24 měsíců, poslední nerovnoměrná splátka 129 810 Kč, měsíční splátka úvěru 5 192 Kč, měsíční splátka úvěru vč. pojištění 6 250 Kč, úroková sazba p. a. 10,79 % ŠKODA Pojištění Standart obsahuje havarijní pojištění, povinné ručení (10% spoluúčast) s uznáním bonusu za bezeskladní průběh dosavadních pojištění (60 měsíců) a pojištění skla (limit plnění 10 000 Kč). Další parametry jsou: věk klienta 50 let a běžné použití vozu. Tato indikativní nabídka není nabídkou ve smyslu § 1732 zákona č. 89/2012 Sb., občanského zákoníku, a jejím přijetím nevzniká mezi společností ŠkoFIN s.r.o. a druhou stranou závazkový vztah.

Váš autorizovaný prodejce vozů ŠKODA:

SAMOHÝL MOTOR a.s.

Tř. T. Bati 642

763 02 Zlín

www.samohylmotor.cz

**SAMOHÝL
MOTOR**



ON / IN UNDER SKIN

Již IX. ročník mezioborové konference
pro plastické chirurgie a dermatology

ANONCE 2021



**Motto: Dermatologie pro plastické
chirurgie a plastická chirurgie
pro dermatology**

Téma 2021: Estetiká a zdravotní problematika horní a dolní části obličeje.

Speciální téma:

Důsledky Covid pandemie na pacienty
a zdravotníky - zdravotní a estetické aspekty.

Současný management – spinaliom update.

Varia.

Panelová diskuze:

preventivní zdravotní a estetické
intervence v obličeji:

dermatologie a plastická chirurgie.

Zaměřeno na časné projevy
stárnutí a kožních patologií.

Odborný garant:

prim. MUDr. Bohumil Zálešák, Ph.D.

prof. MUDr. Petr Arenberger, DrSc., MBA

23. – 24. dubna 2021

Kurdějov, hotel Vinař



2013 26. – 27. dubna
Mikulov, hotel Eliška

2015 24. – 25. dubna
Velké Bílovice, hotel Akademie

2018 20. – 21. dubna
Velké Bílovice, hotel Akademie

2020 2. – 3. října
Praha, hotel DUO

2014 25. – 26. dubna
Znojmo, hotel Savannah

2017 21. – 22. dubna
Velké Bílovice, hotel Akademie

2019 26. – 27. dubna
Velké Bílovice, hotel Akademie

2016 22. – 23. dubna
Velké Bílovice, hotel Akademie

HISTORIE

www.teoconsulting.cz

Abstrakta přednášek

Autor:
M. Peterka

Počet minut: 20

Spoluautor:
A. Sukop

Název přednášky:
Kritické periody a příčiny vzniku orofaciálních rozštěpů

Pracoviště:
Klinika plastické chirurgie, Fakultní nemocnice Královské Vinohrady, UK, Praha

Text:

Pro prevenci vrozených vad způsobených zevními faktory je zapotřebí znát velmi přesně kritickou periodu jejich možného vzniku. V případě různých typů orofaciálních rozštěpů u člověka je to mezi 30. – 60. dnem prenatalního vývoje počítáno od konceptce. Vzhledem k tomu, že začátek kritické periody je velmi časný – konec 4. týdne těhotenství, a v mnoha případech to žena ještě netuší, může být na opatření k prevenci některých typů rozštěpů pozdě. Genetické příčiny – výskyt rozštěpu v rodině, byly za posledních 50 let opakovaně zjištěny ve 20% případů. U zbývajících 80% případů musel nutně přispět ke vzniku rozštěpu faktor zevní – teratogen. Přestože genetickou zátěž nejsme schopni ovlivnit, zbývá našťastí možnost detekovat a po té eliminovat nepříznivé faktory zevní. Jako příklad poslouží kasuistika, kdy se matce trpící astmatem narodily za sebou 3 děti s orofaciálním rozštěpem, i když v rodině se tato vada nikdy nevyskytovala. Po celou dobu všech tří těhotenství byla matka léčena antiastmatiky. Podařilo se nám experimentálně prokázat teratogenní působení antiastmatik na embryo, u kterého mohou vyvolat orofaciální rozštěpy, defekt tělní stěny a srdeční malformace. Plánované početí, včasná diagnostika těhotenství a optimalizace léčby u chronických onemocnění matky je cesta k primární prevenci vrozených vad.

Klíčová slova:

Orofaciální rozštěpy, prenatalní vývoj, kritická perioda vývoje, plánované početí, chronická onemocnění v těhotenství.

Autor:
R. Gaillyová

Počet minut: 15

Spoluautor:
J. Šoukalová

Název přednášky:

Rozštěpy rtu a patra, genetické poradenství a genetická diagnostika

Pracoviště:

Ústav lékařské genetiky a genomiky FN Brno a LF MU

Text:

Jak vy mu pomůžete? Tímto dotazem jsem byla kolegyní – lékařkou chirurgického oddělení před několika lety uvítána u lůžka dítěte s vrozenou vývojovou vadou, kde jsem měla provést genetické konziliární vyšetření. Pravdou je, že v té době byly možnosti genetické diagnostiky nevelké. Přesto i tehdy jsem považovala konzultaci s rodinou takového dítěte za významné a důležité doplnění komplexní péče o pacienta s vývojovou vadou. Dnes jsou možnosti genetické diagnostiky nesrovnatelně větší a umožňují u mnoha pacientů upřesnit etiologii a prognózu nemoci, určit riziko opakovaného výskytu stejného postižení. A také je samozřejmostí, že klinický genetik a molekulární biolog jsou členy multioborových týmů, např. těch, které poskytují komplexní péči pacientům s rozštěpy rtu a patra (CLP). Nejčastěji se tato vada vyskytuje jako izolovaná s tzv. komplexní dědičností. Riziko opakování je v rodině obvykle nízké a stanoví se na základě empirických rizik. Tento nejčastější typ CLP je však vždy nutno odlišit od vzácných genetických syndromů, u kterých lze předpokládat kombinované postižení, chromozomovou aberaci nebo monogenní dědičnost s mnohem méně příznivou prognózou a s vysokým rizikem opakování pro další sourozence nebo potomky pacienta. První genetická konzultace je doporučena často prenatálně na základě UZ zjištěné vývojové vady u plodu. Cílem je upřesnit diagnózu a prognózu pro čekané dítě, vyloučit závažné kombinované postižení, pokud je to možné. Ve většině případů tak můžeme snížit obavy rodičů, doporučit či zajistit potřebné konzultace s dalšími specialisty a plánovat porod na vhodném pracovišti tak, aby byly minimalizovány možné předvídatelné komplikace a zajištěna veškerá potřebná péče po narození dítěte s vývojovou vadou. Postnatálně provádíme confirmaci výsledků genetického prenatálního vyšetření nebo zahajujeme genetické vyšetření v rodině, kde prenatální vyšetření neproběhlo a opět spolupracujeme s multioborovým týmem zajišťujícím komplexní péči o pacienta s rozštěpem rtu a/nebo patra a nabízíme další preventivní postupy při plánování dalšího těhotenství nebo plánování rodičovství dospělých pacientů s CLP. Na základě výsledků provedených genetických vyšetření pacienta může být doporučeno také genetické vyšetření dalších příbuzných.

Klíčová slova:

Rozštěp rtu a patra, genetické poradenství, multioborový tým, genetické vyšetření, prenatální diagnostika, etiologie, prognóza

Autor:

J. Vokurková

Počet minut: 10

Spoluautor:

M. Fiala, O. Košková, P. Rotschein

Název přednášky:

Primární rekonstrukce rtu a nosu – léčebný protokol CLRO FN Brno

Pracoviště:

Oddělení dětské plastické chirurgie a Centrum pro léčbu rozštěpů obličeje ve FN Brno, KDCHOT LF MU Brno

Text:

Základem pro léčbu vrozené vývojové vady obličeje – rozštěpu rtu/rtu a čelisti/rtu, čelisti a patra je primární chirurgický zákrok na rtu a přilehlé spodině nosní, resp. celém měkkém nose. Plastickochirurgických metod je celá řada a záleží na zvyklostech pracoviště a rukopisu operátora, se kterou metodou dosahuje nejlepších výsledků. Možnosti současné medicíny s technickým vybavením nemocnic umožňují provádět zákroky od novorozeneckého věku 2 dnů až kdykoliv později. O timingu primární operace rtu se vedou dlouhodobé diskuse. V prezentaci budou ukázány dlouhodobé výsledky pracoviště a stručný přehled perioperační péče.

Klíčová slova:

Primární rekonstrukce rtu a nosu, timing operace, nostrily

Autor:
M. Fiala

Počet minut: 10

Spoluautor:
J. Vokurková, O. Košková, P. Rotschein

Název přednášky:
Primární palatoplastika

Pracoviště:
Oddělení dětské plastické chirurgie a Centrum pro léčbu rozštěpů obličeje ve FN Brno, KDCHOT LF MU Brno

Text:
Operační protokol primární rekonstrukce patra je ve světě dosti různorodý dle pracoviště a země. Všude je však jasnou výhodou koncentrace výkonů do specializovaných pracovišť s možností multioborové spolupráce. Operační protokol má dva hlavní aspekty: načasování operace a chirurgickou techniku, výsledek je také ovlivněn zkušenostmi a dovednostmi operatéra. A o těchto parametrech se vedou hojné diskuse celá desetiletí. Přednáška představuje léčebný protokol primární palatoplastiky ODPCH DN FN Brno, zamýšlí se nad hlavním záměrem operace, možnostmi, limitacemi a trendy primární rekonstrukce patra v současnosti.

Klíčová slova:
Rozštěp patra, celkový rozštěp obličeje, primární rekonstrukce patra

Autor:

O. Košková

Počet minut: 10

Spoluautor:

J. Vokurková, M. Fiala, P. Rotschein, V. Baslík, A. Bryšová

Název přednášky:

Principy dispenzarizačního sledování a hodnocení léčby pacienta s orofaciálním rozštěpem

Pracoviště:

Oddělení dětské plastické chirurgie a Centrum pro léčbu rozštěpů obličeje ve FN Brno, Klinika dětské chirurgie, ortopedie a traumatologie, Fakultní nemocnice Brno

Text:

Pacient s orofaciálním rozštěpem je sledován od narození až do dospělosti. Základním principem léčby rozštěpů obličeje je centralizace péče, multioborové sledování a dostatečná koordinace postupů v rámci rozštěpového týmu. Pacient s orofaciálním rozštěpem kromě běžných pravidelných kontrol podstupuje také tzv. dispenzarizační kontroly v definovaném věku, které slouží ke zhodnocení dosavadního průběhu léčby a stanovení dalšího postupu na základě vyšetření plastickým chirurgem, ortodontistou, klinickým logopedem a otorinolaryngologem. Jednotné hodnocení léčby těchto pacientů přispívá jak ke zlepšení jejich péče, tak i k prohloubení edukace rozštěpových odborníků.

Klíčová slova:

Orofaciální rozštěp, dispenzarizační vyšetření

Autor:

M. Večeřová

Počet minut: 10

Spoluautor:

E. Leamerová, A. Sukop

Název přednášky:

Péče o pacienta s rozštěpem obličeje z pohledu plastického chirurga

Pracoviště:

Klinika plastické chirurgie FNKV, Praha

Text:

Centrum pro rozštěpové vady obličeje ve Fakultní nemocnici Královské Vinohrady zajišťuje péči o pacienty s rozštěpem od prenatálního období až do dospělosti. Ročně zajišťuje péči o 60–80 nových pacientů. Kontroly se koordinují ve spolupráci s multioborovým teamem – UZ diagnostikem, genetikem, plastickým chirurgem, ortodontistou, čelistním chirurgem, ORL specialistou, foniatrem, pediatrem a anesteziologem. Plastický chirurg, kromě plánované operativy, plní funkci koordinátora, sleduje evidenci a fotografickou dokumentaci. U timingu jednotlivých operací vycházíme z evropských a amerických standardů – dle skupiny Eurocleft a americké asociace ACPA. Vždy k pacientům s rozštěpy přistupujeme individuálně a v souladu s ostatními specializacemi. Plastický chirurg operuje ret a patro, v souladu s ortodontistou rekonstruuje defekt čelisti alveolu nebo uzavírá oronasální komunikace a provádí korekční úpravu rtu a nosu.

Klíčová slova:

Centrum pro rozštěpové vady obličeje, multioborový team, timing operací, operace rtu, patra a rekonstrukce defektu alveolu

Autor:

M. Fiala

Počet minut: 5

Spoluautor:

J. Vokurková, O. Košková, P. Rotschein

Název přednášky:

Sekundární palatoplastika, indikace, možnosti, výhledy

Pracoviště:

Oddělení dětské plastické chirurgie a Centrum pro léčbu rozštěpů obličeje ve FN Brno, KDCHOT LF MU Brno

Text:

Sekundární korekční operace patra jsou prováděny tehdy, pokud není výsledek po primární operaci funkčně uspokojivý. Toto často souvisí s primární hypoplazií, asymetrií, nedostatkem tkání, jejich špatnou hojivostí, což může dát předpoklad pro vznik oronazální komunikace, nedostatečného měkkého patra délkou či funkcí, malpozici či dehiscenci rekonstruované svalové smyčky. To vede, ať už jednotlivě či ve vzájemné kombinaci, k funkční poruše tvrdého a měkkého patra vyžadující operační řešení. Autoři představují léčebný protokol sekundární palatoplastiky na pracovišti ODPCH DN FN Brno, důraz je kladen na diagnostiku, indikace, časování a vhodnou operační techniku. Její druh a rozsah je volen individuálně dle funkčního a anatomického nálezu u konkrétního pacienta.

Klíčová slova:

Sekundární palatoplastika, velofaryngeální nedostatečnost, oronazální komunikace

Autor:
Košková O.

Počet minut: 10

Spoluautor:
J. Vokurková, M. Fiala, V. Baslík, P. Horník

Název přednášky:
Submukózní rozštěp patra – klasifikace, diagnostika a léčba

Pracoviště:
Oddělení dětské plastické chirurgie a Centrum pro léčbu rozštěpů obličeje ve FN Brno, Klinika dětské chirurgie, ortopedie a traumatologie, Fakultní nemocnice Brno

Text:
Submukózní rozštěp patra patří mezi méně obvyklé příčiny poruchy velofaryngeálního uzávěru. Stejně jako jiné vrozené vývojové vady patra může výrazně ovlivnit vývoj a kvalitu řeči. Jeho diagnostika a klasifikace je ztížena nejednoznačnými diagnostickými kritérii a častou přítomností přidružených onemocnění (psychomotorická retardace, centrální hypotonie, genetické postižení a další). Pro potvrzení diagnózy submukózního rozštěpu patra je rozhodující kromě fyzikálního vyšetření zejména funkční vyšetření pohybů měkkého patra a celkové funkce velofaryngeálního uzávěru. V rámci prezentace budou představeny jednotlivé klasifikační systémy submukózního rozštěpu patra, nejčastější genetická onemocnění spojená s touto vadou a základní principy léčby jak chirurgické, tak konzervativní.

Klíčová slova:
Submukózní rozštěp patra, velofaryngeální insuficience

Autor:

V. Baslík

Počet minut: 5

Spoluautor:

P. Horník

Název přednášky:

Úzká spolupráce ORL specialisty s logopedem

Pracoviště:

Oddělení dětské plastické chirurgie Kliniky dětské chirurgie, ortopedie a traumatologie Dětské nemocnice a Centrum pro léčbu rozštěpů obličeje Fakultní nemocnice Brno

Text:

Klinický logoped se spolupodílí v rámci rozštěpového týmu na diagnostice pacientů jak se zjevnou rozštěpovou vadou obličeje, tak i se skrytými či kombinovanými poruchami velofaryngeálního uzávěru. Diagnostika poruch velofaryngeálního uzávěru zahrnuje vyšetření artikulace a srozumitelnosti řeči, jednotlivé zkoušky jako jsou např. Gutzmannova či Czermakova zkouška, vyšetření rezonance, audiovideoanalýzu řečového vzorku a nazofaryngoskopii s vyšetřením pohybů měkkého patra – u obou těchto vyšetření je využíván identický řečový protokol (obrázkový test). V případě potvrzené velofaryngeální dysfunkce je dále došetřeno, zda se jedná o velofaryngeální insuficienci, inkompetenci či inadekvátnost. Podle stanoveného typu velofaryngeální dysfunkce jsou nastaveny specializované terapeutické postupy s cílem posílení velofaryngeálního uzávěru a nastavení správných řečových návyků.

Klíčová slova:

Logopedické vedení rozštěpového pacienta, velofaryngeální dysfunkce, nazofaryngoskopie

Autor:

O. Košková

Počet minut: 5

Spoluautor:

J. Vokurková, V. Baslík, P. Horník

Název přednášky:

Diagnostika a léčba poruch velofaryngeálního uzávěru aneb není VFI jako VFI

Pracoviště:

Oddělení dětské plastické chirurgie a Centrum pro léčbu rozštěpů obličeje ve FN Brno, Klinika dětské chirurgie, ortopedie a traumatologie, Fakultní nemocnice Brno

Text:

U pacientů po operaci rozštěpu patra nebo u pacientů s pozdně diagnostikovaným submukózním rozštěpem patra se mohou v průběhu vývoje projevit následky poruchy velofaryngeálního uzávěru (VFU) – typicky přítomností hypernazality při fonaci. Příčinou poruchy VFU však nemusí být jenom anatomický nález na patře („krátké patro“ – tzv. velofaryngeální insuficience), ale také naučené patologické artikulační mechanismy (velofaryngeální inadekvátnost) nebo nedostatečný pohyb svalů měkkého patra – neurologicko-motorická příčina (velofaryngeální inkompetence). V rámci diagnostické rozvahy hraje nezastupitelnou roli standardizované logopedické vyšetření řeči a endoskopické vyšetření – nazofaryngoskopie. Odlišení jednotlivých příčin poruchy VFU je základem pro stanovení správného léčebného protokolu – jak zvolení vhodného chirurgického postupu, tak i časování logopedické terapie.

Klíčová slova:

Velofaryngeální insuficience, velofaryngeální inadekvátnost, velofaryngeální inkompetence, nazofaryngoskopie, sekundární operace patra

Autor:

P. Rotschein

Počet minut: 10

Spoluautor:

J. Vokurková, M. Fiala, O. Košková, A. Brýšová

Název přednášky:

Sekundární spongioplastika – implantace kostního štěpu do alveolu

Pracoviště:

Oddělení dětské plastické chirurgie a Centrum pro léčbu rozštěpů obličeje ve FN Brno, KDCHOT LF MU Brno

Text:

Implantace kostního štěpu do rozštěpového defektu v alveolu je označována jako sekundární spongioplastika, i když se jedná o primární operaci. Sekundární spongioplastika se provádí v širokém věkovém období, nejčastěji mezi 8.–11. rokem života, kdy se formuje kořen špičáku, který se posléze prořezává do implantované kosti. V tomto období nedochází k ovlivnění růstu a vývoje horní čelisti. Pro implantaci je vhodný celistvý blok autologní spongiosní kosti, který lze rozepřít do rozštěpového defektu a podpořit tak vaskularizaci štěpu a jeho osteointegraci při prořezání zubu. Zároveň se minimalizuje riziko infekce, na rozdíl od kortikálního štěpu. Je mnoho potencionálních míst k odebrání kostního štěpu. Nejvíce využívaný je hřeben lopaty kosti kyčelní, který při správném odebrání poskytuje dostatečný zdroj spongiózního bloku při minimální traumatizaci pacienta. Ortodontickou léčbu lze začít za 3–6 týdnů po implantaci kostního štěpu. Cílem sekundární spongioplastiky je vytvoření kontinuálního alveolárního oblouku, který slouží jako podpora pro trvalé zuby, uzavírá oronazální píštěle, vyrovnává propadlé nosní křídlo a je základem pro pozdější případné ortognátní výkony. K diagnostice rozsahu defektu maxily před operací, i ke zhodnocení vhojení autologního štěpu, se používá CBCT s možností 3D rekonstrukce maxilární oblasti.

Klíčová slova:

Celkový rozštěp obličeje, defekt alveolárního výběžku maxily, augmentace spongiózním štěpem, CBCT a 3D rekonstrukce

Autor:

M. Večeřová

Počet minut: 10

Spoluautor:

E. Leamerová, M. Koťová, J. Borovec, J. Weichet

Název přednášky:

Defekt alveolárního výběžku u celkových jednostranných rozštěpů: hodnocení pomocí CT s 3D rekonstrukcí

Pracoviště:

Klinika plastické chirurgie FNKV, Praha

Text:

Rekonstrukce defektu alveolu u celkových rozštěpů se provádí mezi 9.–14. rokem věku pacienta. Používá se nejčastěji spongiozní kost ze spina iliaca ant. superior. Cílem operace je stabilizace maxilárního oblouku, uzávěr oronasální komunikace, pomoc při erupci stálých zubů a podpora baze nosu. CT s 3D rekonstrukcí nám umožňuje výpočet objemu defektu před rekonstrukcí a tím i objem dodávané kosti. Srovnáním situace před a 6 měsíců po operaci hodnotíme objem vhojené či resorbované spongiozní kosti. Vzhledem k resorbci se snažíme zařadit i nové xenogenní kostní materiály.

Klíčová slova:

Defekt alveolu, spongiozní kost, výpočet objemu defektu, CT s 3D rekonstrukcí, xenogenní materiály

Autor:

M. Kořová

Počet minut: 10

Spoluautor:

Název přednášky:

Ortodontická léčba rozštěpových pacientů ve FNKV Praha

Pracoviště:

Oddělení ortodontie a léčby rozštěpových vad, Stomatologická klinika FNKV
a 3. LF UK Praha

Text:

Ortodontická léčba je nedílnou součástí protokolu mezioborové péče o pacienty s rozštěpem, jejíž základy ve FNKV Praha položil v 50. letech minulého století prof. Burian. Výjimečně začínáme už před primární rekonstrukcí rtu, pokud jsou anatomické poměry pro operaci výrazně nevýhodné. Lze zhotovit pasivní i aktivní repoziční destičky a moldingové aparáty. V předškolním věku zahajujeme aktivní léčbu u spolupracujících dětí s výraznou pseudoprogenií a traumatickým skusem v oblasti volné premaxilly. V období výměny chrupu probíhá ortodontická léčba téměř u všech pacientů s rozštěpem. Dle typu a rozsahu postižení řešíme řízenou výměnu dentice, vytváříme překus frontálního úseku, zařazujeme retinované zuby, harmonizujeme velikost zubních oblouků, vytváříme vhodné anatomické podmínky pro augmentaci rozštěpového defektu alveolárního výběžku. Dále je v tomto období ortodontická péče nezbytná u ortognátních chirurgických výkonů v růstu, jako je repozice premaxilly, protrakce maxilly a úprava mezičelistního vztahu skeletálně kotvenými tahy typu Bollard. Ve stálé dentici upravujeme definitivně tvar zubních oblouků, řešíme umístění a náhradu chybějících zubů. U pacientů se závažnou skeletální vadou, kde nestačí ortodontická kompenzace, zahajujeme přípravu na ortognátní operaci po ukončení růstu. Dalším ortodontickým úkolem je zajištění dlouhodobé retence dosaženého stavu.

Klíčová slova:

Ortodontie u rozštěpu, pseudoprogenie, skus, zubní oblouk, retence

Autor:

Z. Dvořák

Počet minut: 12

Spoluautor:

T. Výška, T. Mrázek, M. Heroutová

Název přednášky:

Sekundární a ortognátní operativa rozštěpových vad

Pracoviště:

Klinika plastické a estetické chirurgie FN U sv. Anny a Lékařské fakulty Masarykovy univerzity v Brně

Text:

V rámci primární operativy rozštěpových vad je uzavřena rozštěpová štěrbina provedením rekonstrukce rtu a následně rekonstrukce patra v novorozeneckém a kojeneckém věku dítěte. Sekundární spongioplastika se provádí dle různých léčebných protokolů od 6. do 13. roku dítěte a stále zůstává zlatým standardem uzávěru kostního defektu alveolu. Bohužel vlivem omezeného růstu střední obličejové etáže či poruchou hojení u pacientů s rozštěpem dochází cca u 30–40 % dětí k dekompenzaci dosaženého rekonstrukčního výsledku a je nutná sekundární korekce. Do těchto operací patří korekce velofaryngeálního uzávěru, uzávěr perforací patra, korekce rtu, měkkého nosu, eventuálně další spongioplastika a na hranici dospělosti po ukončení skeletálního růstu i korekce tvrdého nosu nebo pozice čelistí. V přednášce jsou diskutovány jednotlivé sekundární výkony a problematika ortognátní chirurgie rozštěpových vad.

Klíčová slova:

Sekundární korekce nosu, sekundární korekce rtu, perforace patra, velofaryngeální dysfunkce, ortognátní operace, monomaxilární operace, bimaxilární operace

Autor:

J. Borovec

Počet minut: 10

Spoluautor:

M. Starý, M. Koťová

Název přednášky:

Ortognátní chirurgie v komplexní léčbě rozštěpového pacienta

Pracoviště:

Stomatologická klinika FNKV a 3. LF UK Praha

Text:

Krátké schématické sdělení představující diferenciálně diagnostický protokol a indikační rozvahu širokého spektra operačních výkonů zasahujících do vzájemných poměrů čelistí, dentice a střední a dolní obličejové etáže u rozštěpového pacienta nejen v časně dospělosti, ale i v době růstu. Důraz je kladen na úzkou interdisciplinární spolupráci a na individuální potřeby u celého spektra rozštěpových vad ve smyslu nejen kvantitativního, ale i kvalitativního nápravy poškození tkání a dentice a funkce a estetiky stomatognátního systému.

Klíčová slova:

Mezičelistní vztahy u rozštěpu, poruchy růstu střední a dolní etáže obličeje

POZVÁNKA

Pod odbornou garancí České onkologické společnosti
a v rámci projektu Kontinuální vzdělávání mladých
onkologů



KONTINUÁLNÍ VZDĚLÁVÁNÍ
MLADÝCH ONKOLOGŮ



Vás zveme na videoseminář s názvem

JAK SNADNO ZVLÁDNOUT A LEHCE SE ORIENTOVAT V ELEKTRONICKÝCH INFORMAČNÍCH ZDROJÍCH PRO LÉKAŘE KROK ZA KROKEM

Videoseminář bude zpřístupněn v termínu:

1. 3. 2021 – 31. 12. 2021

www.teoconsulting.cz/ZDROJE



Přednášející:

PhDr. Martina Machátová

Odbor informačních služeb, Moravská zemská knihovna v Brně

Program semináře:

Základy vyhledávání a zpracování rešerší (45 min)

Česká a slovenská databaze z oblasti medicíny (45 min)

Databáze PubMed a zahraniční další lékařské databáze (45 min)

Odborný garant semináře:

doc. MUDr. Jana Prausová, Ph.D., MBA

Předsedkyně České onkologické společnosti ČLS JEP

Přednostka kliniky, Onkologická klinika 2. LF UK, Fakultní nemocnice v Motole

Akreditace ČLK dle Stavovského předpisu č. 16



Pořadatel: Česká onkologická společnost ČLS JEP
Organizátor: T.E.O. Consulting s.r.o.



Společnost T.E.O. Consulting s.r.o.
Vás srdečně zve na seminář s názvem



"KOMUNIKACE, JAKO PŘEDPOKLAD ÚSPĚCHU LÉKAŘ – PACIENT"

aneb nikdy nedostanete druhou šanci udělat první dojem



zdroj: imageberu s.r.o.
Bernardes Fashion s.r.o.

4. listopadu 2021

18.00 – 19.30 hod.

Přednášející:

**Herec a moderátor pan Jan Čenský
a lektorka módní a business etikety Lenka Bernardes**

HOTEL DUO

Teplická 492, 190 00, Praha 9, Česká republika, www.hotelduo.cz